



SERVICES CULTURE ÉDITIONS
RESSOURCES POUR
L'ÉDUCATION NATIONALE

**Ce document a été numérisé par le CRDP de Clermont-Ferrand
pour la
Base Nationale des Sujets d'Examens de l'enseignement professionnel**

Ce fichier numérique ne peut être reproduit, représenté, adapté ou traduit sans autorisation.

CAP ARTS DE LA DENTELLE

EP1

Analyse d'une situation professionnelle

Coefficient : 4

Durée de l'épreuve : 2h30

HISTOIRE DE L'ART DE LA DENTELLE

Analyse formelle et artistique

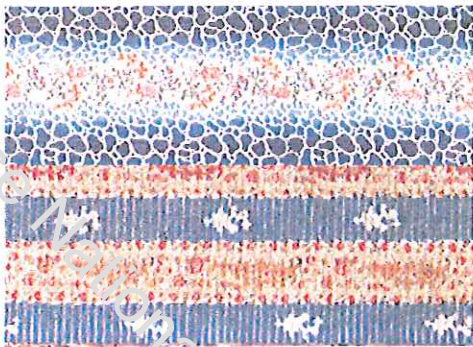
Numéro du candidat :

.....

7) Nommez les différentes parties du costume féminin.



9) Faites un relevé chromatique des motifs textiles ci-dessous.
 Classez-les par valeur. Nommez ces valeurs



OOOOOO Valeur :

F

OOOOOO Valeur :



G

10) En comparant avec les autres illustrations du dossier, quel constat pouvez-vous tirer sur les couleurs à la mode à cette époque ?

.....

11) Voici la définition d'un élément, de robe, qui apparaît aux environs de 1845.

Pièce composée de cerceaux de différents diamètres et de formes variées, reliés entre eux par des rubans, et couverte par un jupon. Appelée également « panier », toute l'ampleur est placée à l'arrière. Elle est positionnée sous la robe pour lui donner du volume. Elle met en valeur la taille et s'étale en pyramide jusqu'aux pieds. Elle prendra un volume considérable sous la Seconde République et le Second Empire.

De quel élément s'agit-il ?

12) Donnez la définition de la berthe :

BERTHE :

13) Au XIX ème siècle, les progrès techniques offrent à l'industrie de la confection de nouveaux perfectionnements qui lui ouvrent les portes de la production de masse. Entre 1830 et 1846 la machine à coudre est mise au point. Cette invention contribue à démocratiser la mode. Citez le nom de ses deux principaux constructeurs :

..... **et**



14) La coupe de ces robes met en valeur ou déforme le corps de la femme. Indiquez quelles sont les parties du corps mises en valeur ou déformées (malmenées).

MISE EN VALEUR :

.....

DEFORMATION :

.....

H-I-J

15) Sur le gabarit ci-contre, esquissez les lignes et volumes de la robe du milieu (I).





16) Effectuez un relevé graphique des motifs de la berthe de la robe et du voile de traîne.

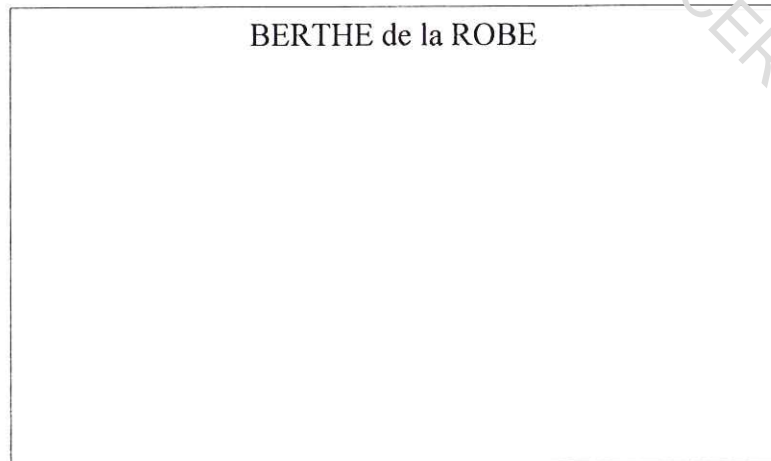
De quelle inspiration sont-ils issus ? :

A partir de la planche illustrée, nommez les robes, accessoires ou motifs textiles qui reprennent ce même thème.

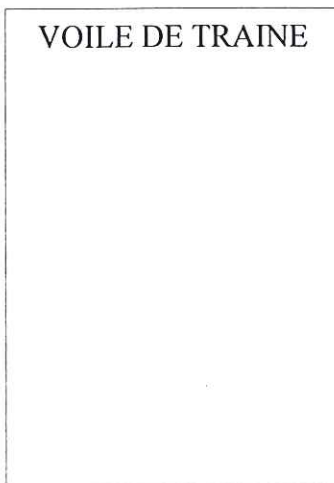
Indiquez les numéros ou lettres des illustrations :



BERTHE de la ROBE



VOILE DE TRAINÉ



17) Donnez les caractéristiques formelles de ces trois modèles de siège.



LIGNES :

.....

MATERIAUX :

.....

COULEURS :

.....

MOTIFS :

.....



18) Faites de même avec ces meubles de salon ou de bureau.



LIGNES :

.....
.....

MATERIAUX :

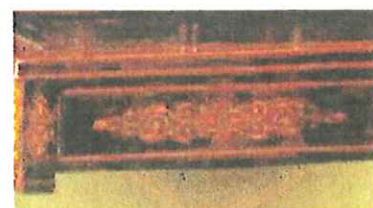
.....
.....

COULEURS :

.....
.....

MOTIFS :

.....
.....



19) Voici des exemples d'architectures intérieures réalisées à cette époque. En quoi ces aménagements correspondent-ils à la tendance stylistique de leur époque ?



.....
.....
.....
.....
.....

BILAN : Exprimez, en quelques lignes les caractéristiques stylistiques de l'époque (contexte technologique, stylistique et esthétique : domaines de la mode et du mobilier notamment). Pour votre argumentation, vous tiendrez compte des différentes illustrations proposées et de l'analyse que vous venez de mener.

.....
.....
.....
.....
.....
.....
.....
.....



CAP ARTS DE LA DENTELLE - Illustrations

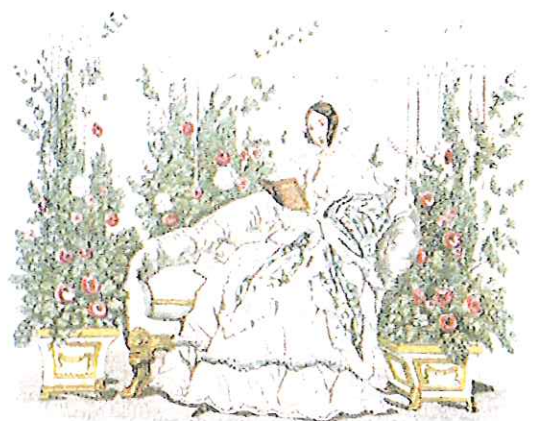




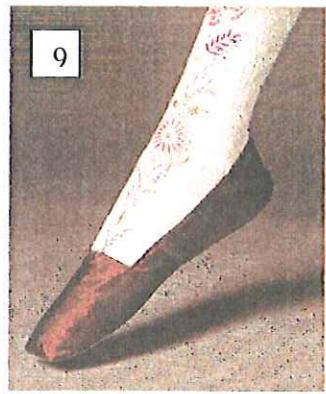
5



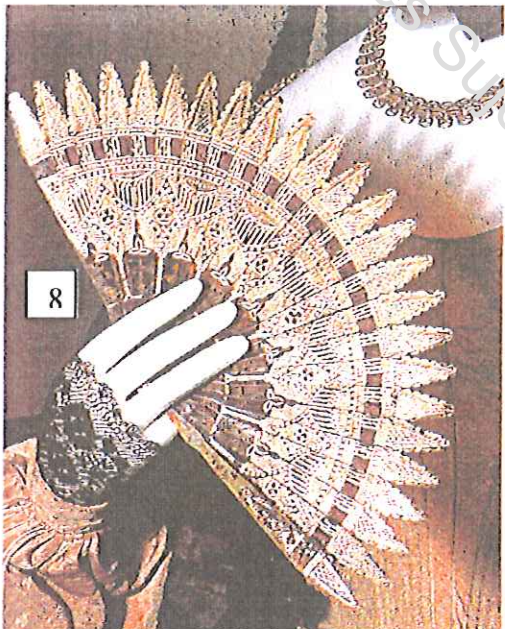
6



7



9



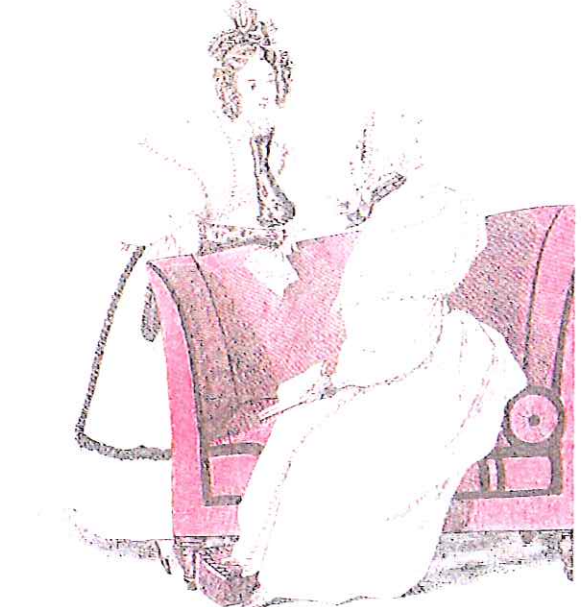
8



10

CAP ARIS DE LA
DENTELLE
Illustrations

11



12



13

Illustrations tirées des ouvrages de :

James LAVER, *Histoire de la mode et du costume*, Thames et Hudson, 1989

Madeleine DELPIERRE, *Le costume (.....)*, Grammaire des Styles, Flammarion, 1990

Fashion, une histoire du costume et de la mode du XVIII° au XX° siècles, vol. I : XVIII° et XIX° siècles, Kyoto Costume Institute, Taschen, 2002

Histoire de la mode, Bronwyn Cosgrave, 2002